

# Lutte contre l'Ambroisie en accotements routiers

## Retour d'expérience



HÔTEL DU DÉPARTEMENT  
17 RUE ROUGET DE LISLE  
39039 LONS-LE-SAUNIER  
Cedex  
T. 03 84 87 33 00  
[www.jura.fr](http://www.jura.fr)

***Anne-Laure OEGGERLI***

***DEDM***

***Adjointe au Sous-Directeur de l'Exploitation et de l'Entretien  
des Routes et des Véloroutes***

***03 84 87 42 55***

***[aloeggerli@jura.fr](mailto:aloeggerli@jura.fr)***

***Avant d'imprimer, pensez à l'environnement !***

# Sous-Direction des Routes du Conseil Départemental

- 3 500 km de routes départementales,
- Déneigement, entretien des chaussées et des bords de routes, ...,
- Le fauchage et la lutte contre les plantes invasives.

# La lutte contre l'Ambroisie



*Ambrosia artemisiifolia*

Manibrisan/le clas 04/09/2000

Mario-Helino L. R. R.

# Au niveau de l'Ambroisie

- Un rappel réglementaire :

Arrêté préfectoral sur le Jura de **2007** qui rend la lutte obligatoire afin de diminuer l'exposition de la population aux pollens d'Ambroisie.

Nouvel arrêté préfectoral sur le Jura de **juin 2014** qui rend **la prévention et la lutte obligatoires** afin de diminuer l'exposition de la population aux pollens d'Ambroisie et empêcher la constitution de stocks de graines dans le sol.

Cet arrêté concerne :

- Tous les propriétaires de terrains privés ou publics touchés par l'Ambroisie,
- Dans les communes, **un référent Ambroisie** sera désigné par le Maire pour réaliser une veille et prévenir les propriétaires touchés par l'Ambroisie si besoin.

- Les bords de routes figurent parmi **les milieux les plus favorables** au développement de l'Ambroisie.
- Depuis 2009, **une politique de lutte contre l'Ambroisie** a été mise en place au sein du Service des Routes du Département afin d'enrayer sa dissémination sur les accotements routiers.







# Au niveau du Département

- **19 Centres Routiers sur 26** sont touchés par la présence d'Ambroisie.
- On dénombre, en 2014, **960 localisations** d'Ambroisie (données FREDON).

# **PLAN D'ACTION CONTRE L'AMBROISIE**

# 1. La connaissance de la plante

- Identifier la plante et connaître son cycle de vie par la **mise en place de formation** et d'animation au sein des Centres Routiers.

## 2. La localisation

- **Identifier et cartographier** les zones colonisées par l'Ambroisie pour :
  - Intervenir sur la plante au **bon moment**,
  - Prendre des **mesures nécessaires** **pour limiter sa propagation** lors des interventions d'entretien (dérasement d'accotement, ...).

- **Cartographeur** :

- ✓ **Chaque Chef de Centre** routier remonte (via un tableau Excel) au Siège après la campagne de lutte les localisations des taches d'Ambroisie.
- ✓ Ces localisations permettent de réaliser des cartes par centre et **d'observer l'évolution de la plante et l'efficacité de nos actions.**



# **3. Les techniques de lutte**

# 3.1 L'arrachage

- **Où ?**

Sur des sites **nouvellement infestés** et sur de **faibles surfaces**.

- **Quand ?**

Avant **début août**, soit avant l'apparition des premières fleurs (ne pas exposer les agents).

## 3.2 Deux fauches spécifiques

- **Où ?**

Sur des surfaces **moyennement étendues ou étendues.**

- **Avec quel outil ?**

**Débroussailleuse** à fil ou **faucheuse** sous tracteur.

- **Quand ?**

**Une première fauche** est réalisée première quinzaine d'août, **une seconde** première quinzaine de septembre.

**Une seule fauche ne suffit pas,** l'Ambroisie arrive à repousser, fleurir et grainer après la première fauche.

# 4. Favoriser un couvert végétal

- **Où ?**

Sur tous nos bords de routes.

- **Quand ?**

Après chaque intervention laissant un sol à nu (dérasement, curage de fossés, terrassement,...).

- **Comment ?**

Pratiquer un ensemencement dense 30g/m<sup>2</sup> des accotements.



## 5. Surveiller les mouvements de terre dans les zones infestées

- A partir de la cartographie réalisée pour chaque Centre, le **Chef de Centre surveille les chantiers réalisés dans les zones contaminées** et prend des mesures nécessaires (ex : **stockage de la terre contaminée** par des graines d'Ambroisie).

# Les résultats

- **Fauchage de l'ensemble des sites** à Ambroisie (diminution du pollen contenu dans l'air),
- Respect de l'Arrêté Préfectoral,
- **Fort investissement** des agents.

# Bilan temps passé en 2014

- **A l'échelle du Département :**

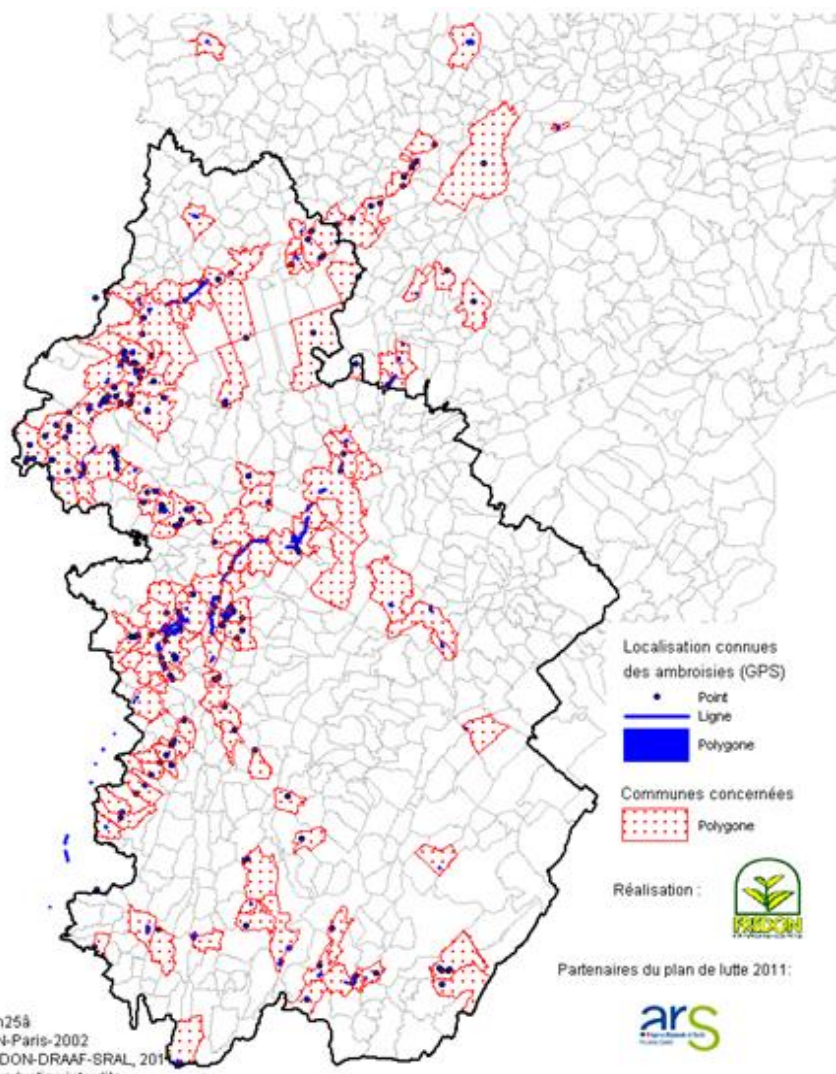
- 300 h de tracteurs contre 154 h en 2013,
- 1100 h de fauchage manuel et d'arrachage contre 245 h en 2013,

**soit un total de 1 400 h à mettre en relation avec les 15 000 h de fauchage annuel.**

**On observe chaque année une augmentation des temps passés à lutter contre l'Ambrosie.**

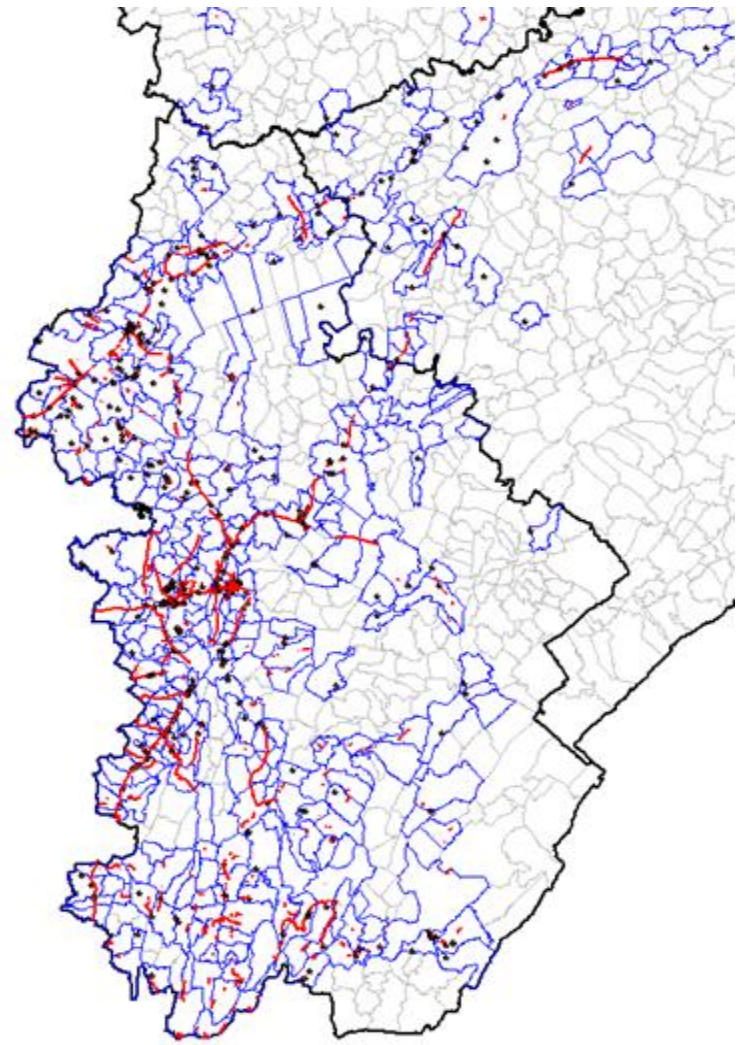
# Ambroisie 2010

# Ambroisie 2014



Scan25â  
©IGN-Paris-2002  
FREDON-DRAAF-SRAL, 2011  
Reproduction interdite  
Marché IGN N°0400081

Partenaires du plan de lutte 2011:



# Evolution de l'Ambroisie

- Une **augmentation du nombre de site** chaque année due :
  - Au caractère invasive de la plante,
  - À notre lutte pour une grande partie **partielle** (certaines plantes passent sous la barre de fauche du tracteur),
  - Aux activités réalisées en bord de Routes Départementales (dérasement, curage, fouilles, ...) et **aux mouvements de terre associés**,
  - A la présence d'Ambroisie sur d'autres sites **hors accotements routiers** (contamination).



# Les difficultés rencontrées

- **L'augmentation du nombre de localisation** constatée chaque année,
- Le temps important passé à la lutte,
- La nécessité de procéder à **2 fauches à des dates bien précises** pour obtenir une lutte efficace,
- Plante plastique qui s'adapte aux interventions qu'elle subit. Prend souvent après fauchage un **port rampant** qui fait qu'elle passe sous la barre de coupe du tracteur.

# Les difficultés rencontrées

- Lutte pendant les **vacances** (mois d'août), gestion des congés des agents pour le Chef de Centre,
- Mobilisation de tous les agents,
- **Gestion des stocks de terre contaminés.**

# Conclusion

- Au vu des résultats obtenus et des difficultés rencontrées, les objectifs pour 2015 et 2016 sont :
  - ✓ **Contenir l'Ambroisie sur les zones** où elle est implantée en réalisant 2 fauchages,
  - ✓ Enrayer l'Ambroisie sur les nouveaux sites en pratiquant l'arrachage ou 2 **fauchages méticuleux** à la débroussailleuse à fil.

# Merci pour votre attention



HÔTEL DU DÉPARTEMENT  
17 RUE ROUGET DE LISLE  
39039 LONS-LE-SAUNIER  
Cedex  
T. 03 84 87 33 00

[www.jura.fr](http://www.jura.fr)

***Anne-Laure OEGGERLI***

*DEDM*

*Adjointe au Sous-Directeur de l'Exploitation et de l'Entretien  
des Routes et des Véloroutes*

*03 84 87 42 55*

*[aloeggerli@jura.fr](mailto:aloeggerli@jura.fr)*

*Avant d'imprimer, pensez à l'environnement !*